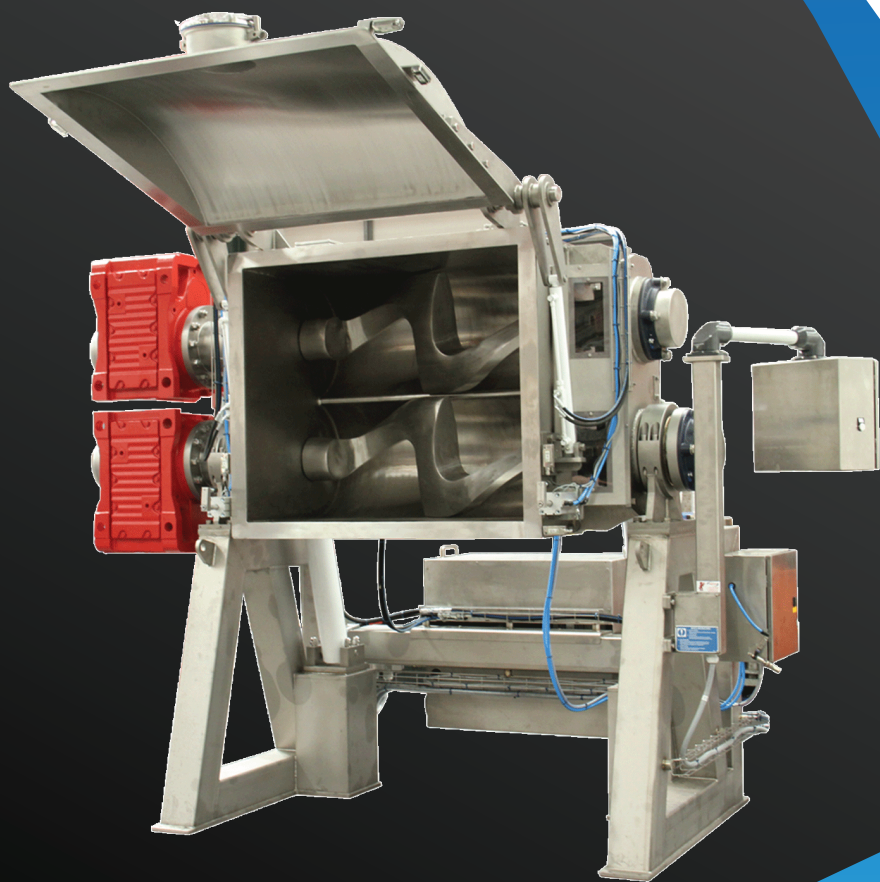


میکسر سیگما - نیدر

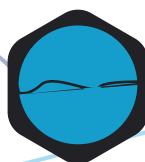
omid omran sahand co



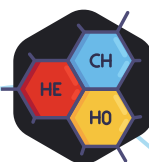
صنایع غذایی



صنایع بهداشتی



پیگمنت ها



صنایع شیمیایی

درباره شرکت امید عمران سهند

شرکت امید عمران سهند به صورت سفارشی میکسرهای دو بازویی و میکسر-اکستروودرها را برای برش (shearing) و ورز دادن (kneading) محصولات با ویسکوزیته بالا طراحی و مهندسی می‌کند. ما سه نوع میکسر دو بازویی تولید می‌کنیم: تخلیه با حرکت تلت (Tilt Discharge)، تخلیه از پایین (Bottom Dump) و تخلیه با اسکرو (آگر) (Auger Discharge). مزایای هر طراحی تابع فرآیند مشتری و ویژگی‌های محصول می‌باشد. شرکت امید عمران سهند می‌تواند ماشین آلاتی برای میکسینگ (مخلوط کردن) با ویسکوزیته بالا ارائه دهد که قابلیت اطمینان، پایداری و انعطاف‌پذیری لازم را برای تأمین نیازهای شما فراهم می‌سازد.



شرکت امید عمران سهند نماد تخصص و نوآوری در مهندسی تجهیزات فرآیندی است. میکسرهای دو بازویی، میکسر-اکستروودرها، بلندرها و بال میل‌های ما برای دوام برتر طراحی شده‌اند. ساخته شده از بالاترین درجه‌ی مواد اولیه و دارای گواهی استانداردهای ISO ۹۰۰۱:۲۰۱۵ و ISO ۱۴۰۰۱:۲۰۱۵. ما به خوبی می‌دانیم که راهکار درست برای نیازهای تجهیزات فرآیندی شما نمی‌تواند یک نسخه‌ی یکسان برای همه باشد. اکنون زمان آن است که کشف کنید تیم ما چگونه می‌تواند راهکارهایی سفارشی و منطبق با نیازهای خاص شرکت شما ارائه دهد.

ما بسیار خوشحال می‌شویم اگر به مجموعه‌ی ما سر بزنید و از نزدیک روند ساخت محصولاتمان توسط صنعتگران ماهر را ببینید. همین امروز با شرکت امید عمران سهند تماس بگیرید تا دریابید چگونه می‌توانیم در پروژه‌ی بعدی شما در حوزه‌ی آسیاب، بلندینگ، میکسینگ یا خشک‌سازی خدمت‌رسان باشیم.

پل ارتباطی ما : 04133133036 و 09351967545



مشخصه های لازم جهت طراحی :

مواد: استفاده از فلزات و آلیاژهای خاص مثل استنلس

استیل، مونل، نیکل، نیکل کلاک برای بدنه و تیغه ها.

کیت پوشش شامل پوشش هایی مقاوم در برابر گرد و

بخار یا پوشش طراحی شده برای کار در خلا (Dust

Vapor Tight or Vacuum Designed Cover).

قابلیت کارکرد تحت خلا کامل در بخش داخلی دستگاه

(Full Vacuum Internal Ratings).

روکش سخت روی تیغه ها برای اختلاط مواد ساینده.

طراحی ویژه برای اختلاط در خلا، خشک کردن در خلا یا

بازیافت حلال ها.

سیستم کنترل آماده به کار (Turn Key Controls)

ژاکت های گرمایشی: دوجداره بودن بدنه، دیمل،

کوئل لوله ای یا گرم شونده برقی (Conventional,

Dimple, Pipe Coil or Electrically-Heated

Jackets)

تیغه های سبک سیگما، دیسپرسن، مستیکاتور یا نابن (Sigma, Dispersion, Masticator or Naben Style)

(Blades

طراحی تیغه ها به صورت مماسی، هم پوشان یا سبک نابن (Tangential, Overlapping or Naben Blade)

(Designs

سیستم های وکیوم (Vacuum Systems) | سیستم های حرارتی (Heating Systems) | هسته گیری با پره ها

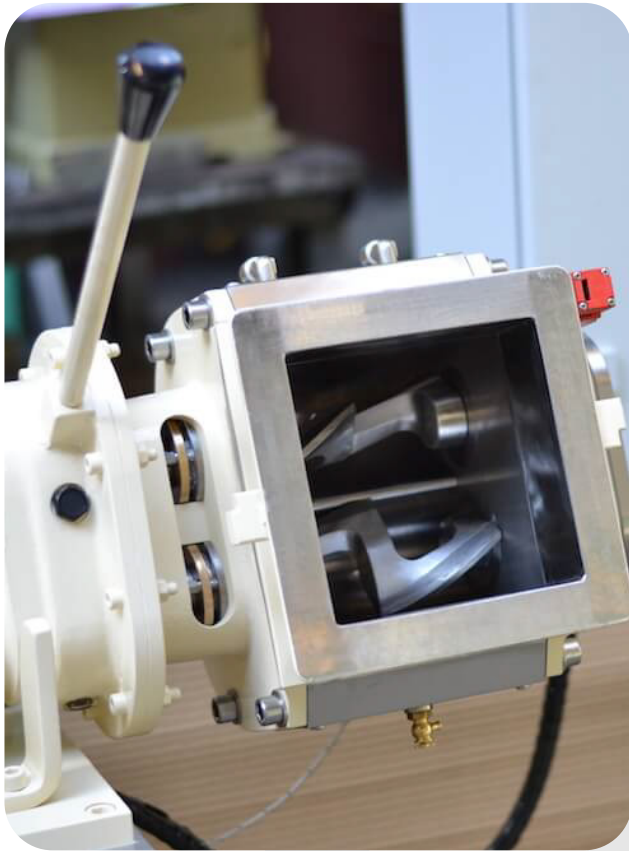
(Blade Coring)

سیستم پمپ تخلیه جابجایی با فشار بالا برای خروج سریع و دقیق مواد (High Pressure Displacement)

(Discharge Pumps

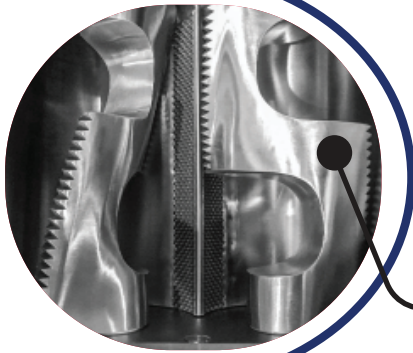
سیستم سیل مکانیکی پیشرفته برای محافظت و آب بندی شافتها (Mechanical Shaft Seals)

راهکارهای طراحی ویژه برای صنایع غذایی و قنادی (Food & Confection Designs)



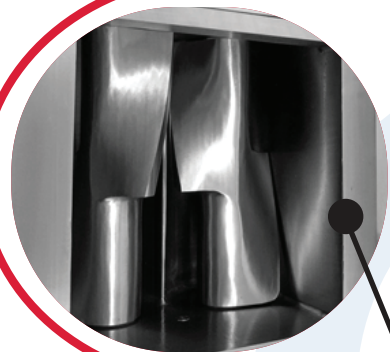
● انواع تیغه ها در میکسر سیگما

Serrated Blades



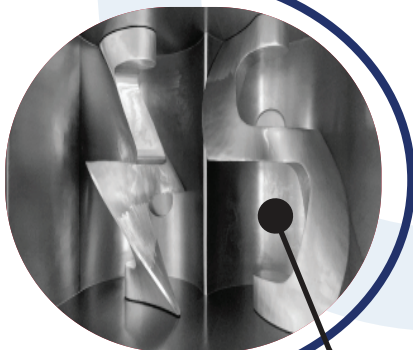
بلید لبه اره ای

Masticator Blades



بلید مستیکاتور (خردکننده)

Z Blades



بلید زد - Z Blades

Dispersion Blades



دیسپرشن بلید

Key Features

The twin blade design makes the Z blades highly efficient

Full **stainless steel** construction throughout

Food grade standard

Split gland and housings for easy maintenance

Push button or HMI touch screen control panel to allow easy operation of the machine

All models conform to the "CE Mark" European Directives

Hydraulic tilt or bottom discharge feature

Hygienically constructed

Engineered blade clearance

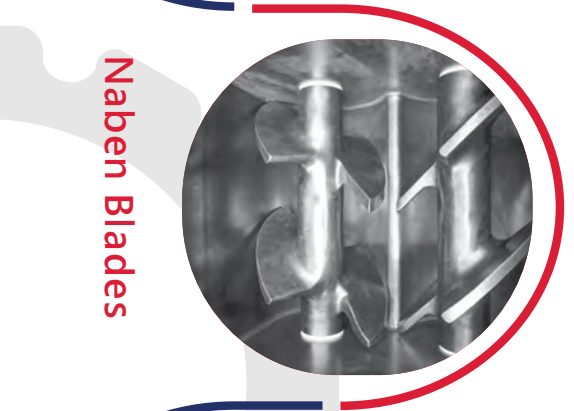
Easy to operate

Special lid designs

Energy efficient drives with heater control



Wing Blades



Nabens Blades



Z Wear Blades



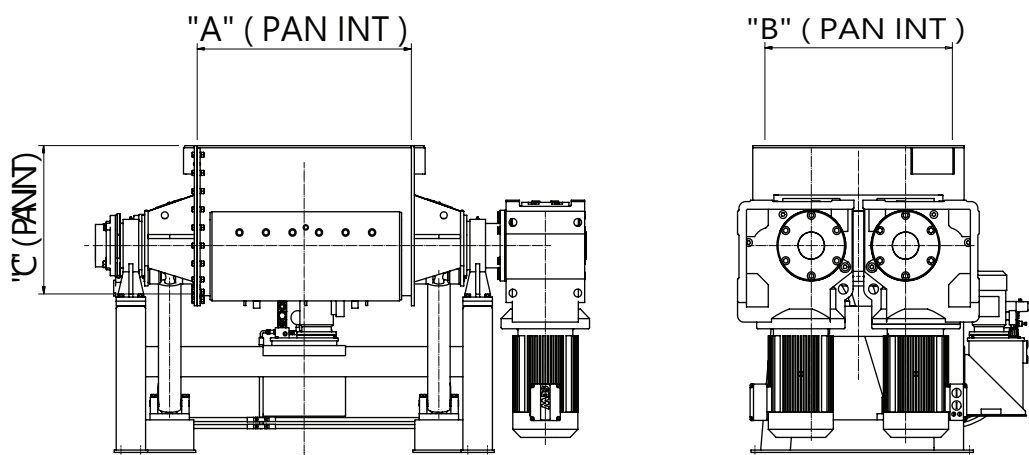
Overlapping Z Blades

Model	Approx. Capacity (Litres)		Trough Dimensions (mm)			Typical Power (kW)
	Total	Working	Length (A)	Width (B)	Depth (C)	
Z01	0.2	0.1	50	62	67	1.1
Z025	0.5	0.25	80	100	90	1.1
Z05	1	0.5	95	140	110	1.1
Z1	1.95	1	140	138	108	1.1
Z2	2.75	2	130	190	150	1.1
Z3	5.3	3	200	192	148	1.1
Z7	12.1	7	254	250	203	2.2
Z10	20	10	280	280	240	2.2
Z20	35	20	360	360	310	3.0
Z35	52	35	410	408	356	6.0

«که با نام سری تیغه Z آزمایشگاهی (Laboratory Z Blade range) شناخته می‌شود و برای مخلوط کردن، ورز دادن و ترکیب مواد در فرآیند پژوهش و توسعه بسیار مناسب است.»

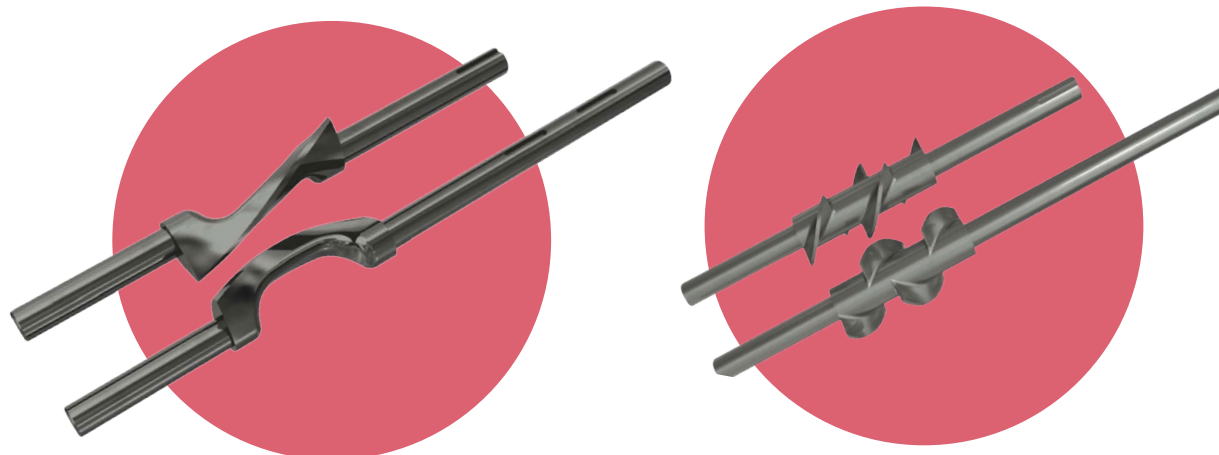
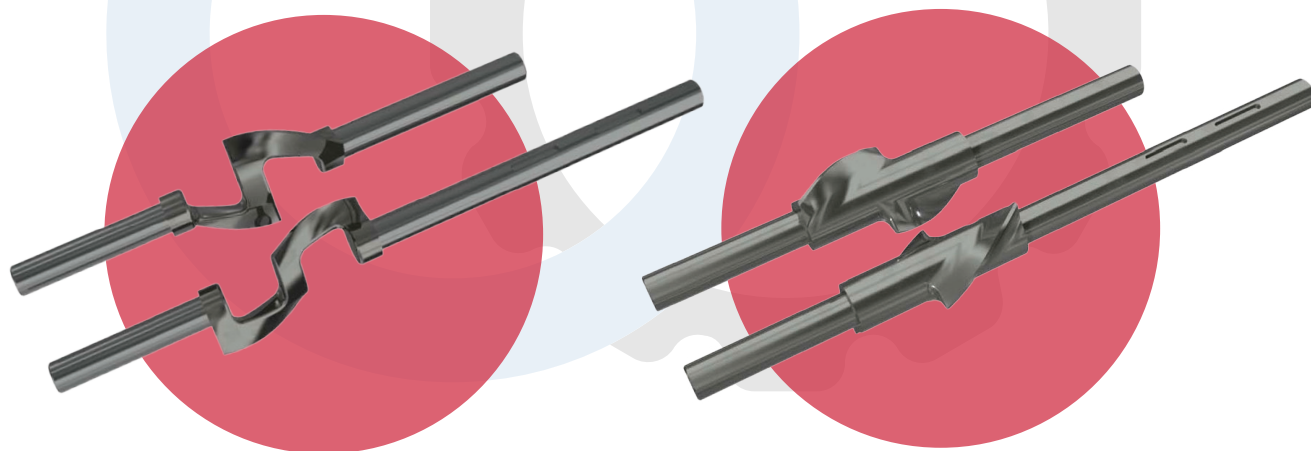
Z75	133	75	540	540	510	4.0 - 11.0
Z150	260	150	700	700	597	7.5 - 22.0
Z200	335	200	737	787	657	11.0 - 30.0
Z250	403	250	887	787	657	11.0 - 30.0
Z450	670	450	1090	956	735	18.5 - 45.0
Z650	1050	650	1200	1175	835	22.0 - 45.0
Z850	1180	850	1350	1200	900	22.0 - 55.0
Z1450	1979	1465	1282	1600	1050	45.0 - 55.0
Z1800	2400	1800	1283	1600	1295	30.0 - 90.0

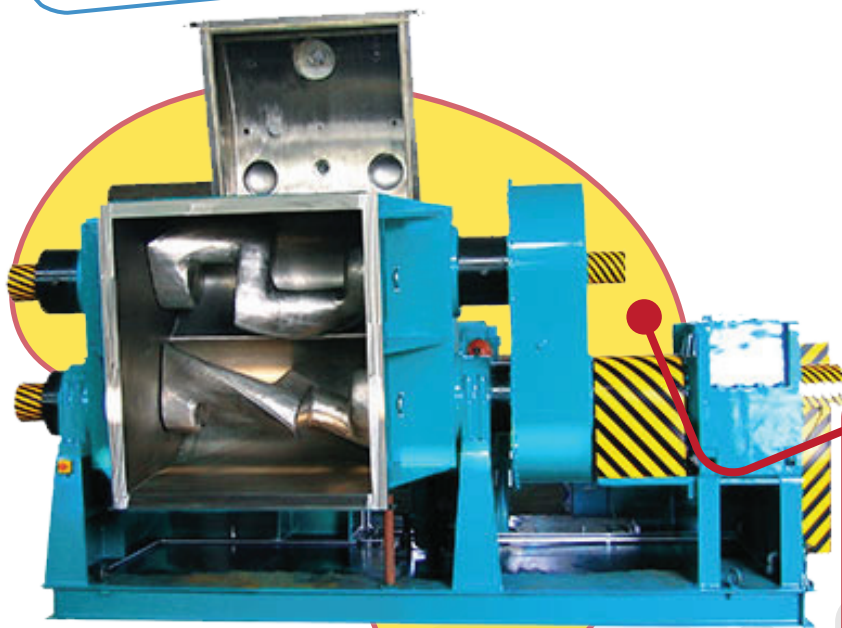
«مدل‌های بزرگ‌تر - بنا به درخواست مشتری طراحی و ساخت می‌گردد»



جدول مقایسه‌ای تیغه‌های میکسر سیگما

ویژگی‌ها و مزیت‌های کلیدی	کاربرد اصلی	نوع تیغه
و ورز دادن (Shearing) ترکیب عملکرد برش - در یک حرکت - ایجاد جریان سه‌بعدی مؤثر (Kneading) جهت همگن‌سازی سریع - مناسب برای فرآیندهای نیمه‌سنگین با نیاز به اختلاط کامل	تیغی همه‌منظوره، مناسب برای ترکیب و ورز دادن مواد با گراندروی متوسط تا بالا، مانند چسب‌ها، خمیرها، قنادی‌ها، سیلانت‌ها و بوتیل‌های الاستیک	سیگما (Sigma Blade)
برش ملایم‌تر نسبت به سیگما - حداقل آسیب به - ساختار فیبرها - جلوگیری از ایجاد حرارت اضافی در مواد حساس - ایده‌آل برای خمیرهای با الیاف بلند و ماتریس‌های رزینی	مناسب برای مواد حساس به برش و ترکیبات فیبری، مانند رزین‌های ، خمیرهای فایبرگلاس، یا BMC ترکیبات الیافی	دیسپرسیون (Dispersion Blade)
توان بالا در خردکردن و توزیع مواد جامد و فیبرها - مقاومت مکانیکی بالا در برابر سایش - حفظ یکنواختی در ترکیبات سنگین - مناسب برای آمیزه‌سازی و بازیافت پلاستیک‌ها (Compounding)	طراحی‌شده برای مواد بسیار سخت، ویسکوز و ساینده مانند پلاستیک‌ها، لاستیک‌ها، الاستومرها (Filled Compounds) و ترکیبات پرپرکننده	مستیکاتور (Masticator Blade)
(Dead Zone) طراحی خاص با جریان نرم و بدون ناحیه‌ی مرده - جلوگیری از ته‌نشینی ذرات - مناسب برای - سیستم‌های آبی، خمیری و ترکیبات دارای ذرات معلق - قابل استفاده در صنایع رنگ، خمیر سلولزی و مواد غذایی نیمه‌سیال	مناسب برای مواد با ویسکوزیته پایین تا متوسط، دوغاب‌ها ، خمیرهای سلولزی و (Slurries) سوسپانسیون‌ها	نابن (Naben Blade)

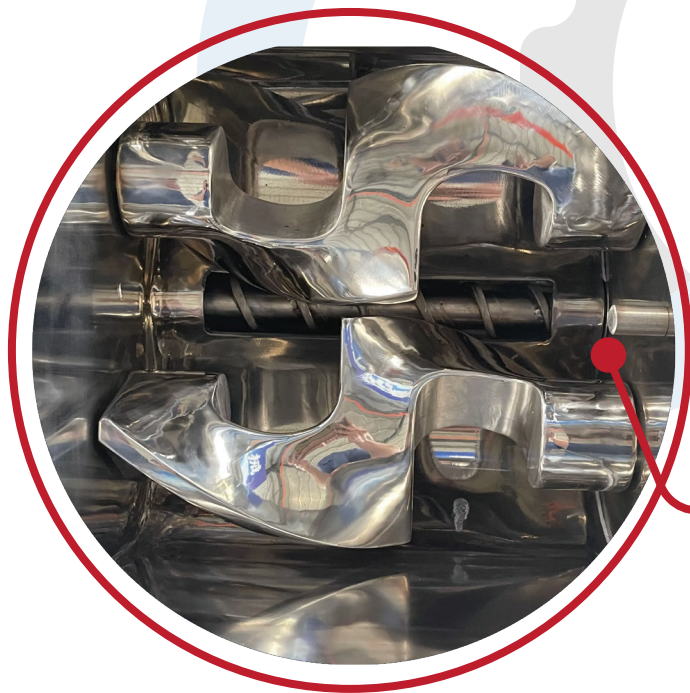




Tilt Discharge یعنی کاسه یا محفظه میکسر پس از پایان فرآیند به صورت هیدرولیکی یا مکانیکی کج/چرخانده می‌شود.

این حرکت باعث می‌شود کل محصول مخلوط شده به‌طور مستقیم و سریع از مخزن خارج گردد.

در مقایسه با سیستم تخلیه از پایین یا ماردونی (Auger Discharge)، روش Tilt برای موادی که ویسکوزیته‌ی بالا یا چسبندگی زیاد دارند مناسب‌تر است.



Auger Discharge در این سیستم، یک اسکرو (ماردون حلزونی / اسکرو) در بخش پایینی یا کناری مخزن نصب می‌شود.

پس از پایان فرآیند اختلاط، ماردون شروع به چرخش می‌کند و مواد را از داخل مخزن به سمت خروجی تخلیه یا دای (Die) هدایت می‌کند.

این طراحی برای ارتباط مستقیم با تجهیزات پایین‌دستی (مثل اکسترودرها، گرانولاتورها یا خطوط بسته‌بندی) بسیار کاربردی است.



● کاربردهای میکسر سیگما نیدر در صنایع مختلف :



Clay



Ceramics



Pigment



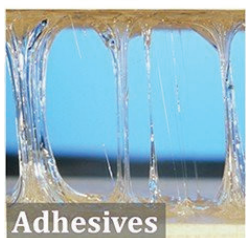
Butyl Rubber



Silicone Rubber



BMC-DMC



Adhesives



Masterbatch



Sealants



Bakery Food



Chewing Gum



Candies

کنترل دما در حین اختلاط :

برای برخی محصولات، حفظ دمای پایدار ضروری است. در این موارد، تیغه‌های اختلاط می‌توانند دارای یک مدار داخلی باشند که با استفاده از همان سیالی که در محفظه دو جداره دیگ (ژاکت) به کار می‌رود، امکان گرمایش یا سرمایش فراهم می‌شود.

طراحی روتورها :

بر اساس فرآیند تولید، شرکت امید عمران سهند چهار نوع طراحی بازو(روتور) ارائه می‌دهد:

تیغه‌های دابل سیگما (Double sigma blades) - رایج ترین نوع، مناسب برای موادی که نیاز به حرکت زیاد داخل دیگ دارند. بسیار چندمنظوره بوده و هم در صنایع شیمیایی عمومی و هم در بخش غذایی استفاده می‌شوند.

تیغه‌های دابل نوبن (Double naben blades) - مناسب برای ورز دادن محصولات با ویسکوزیته بسیار بالا مانند صمغ‌ها یا سلولز.

تیغه‌های دابل Z با زاویه ۱۳۵° یا ۱۸۰° - به طور خاص برای موادی که به نیروی برش کمتری نیاز دارند مناسب‌اند.

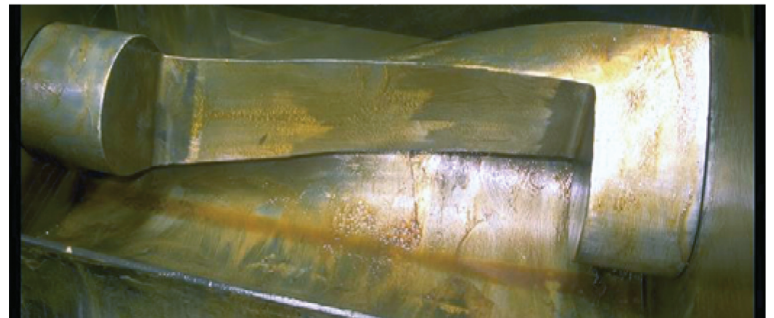
تیغه‌های نوع DF (DF-type blades) - مناسب برای مواد ساینده یا سخت مخلوط‌شونده مانند صمغ‌ها، پلاستیک‌ها، رزین‌ها یا پلی‌اورتان‌ها.



Double sigma blades



Double naben blades



Z to 135° blades



DF-type blades

روتورها (BLADES)

به دلیل طراحی منحصر به فرد و قطر بزرگشان، بازوهای ورزدهنده در فرآیند اختلاط خمیرهای با ویسکوزیته بالا بسیار مؤثر هستند. سه نوع ساخت وجود دارد:

● تیغه‌های فولاد کربنی ریخته‌گری شده با لبه‌های ماشین‌کاری شده.

● تیغه‌های فولاد کربنی با روکش استیل ضدزنگ صیقلی.

● تیغه‌های تمام‌استیل ضدزنگ ریخته‌گری.

این تیغه‌ها از طرفین (متناسب با وان) ماشین‌کاری می‌شوند. شافت‌ها به صورت Hot-insert درون تیغه‌ها قرار می‌گیرند و با جوشکاری متوالی، استحکام پیچشی بالا به دست می‌آورند. این تیغه‌ها همچنین دارای پوش‌های محافظ از جنس کروم سخت یا استلایت (Stellite) هستند که از سایش در محل تماس با جعبه آببندی (Stuffing box) جلوگیری می‌کنند.



میکسرهاي دابل سیگما آزمایشگاهی سری AM و AME

این دستگاه‌ها به‌طور ویژه برای ورز دادن، مخلوط کردن و یکنواخت‌سازی محصولات مرطوب یا خمیری با ویسکوزیته بسیار بالا در آزمایشگاه‌ها یا پایلوت پلنت‌ها طراحی شده‌اند. دو تیپ از این دستگاه‌ها بر اساس نوع فرآیند در ظرفیت های ۱، ۲، ۳، ۵ و ۱۰ لیتر تولید می‌شود:

- AM: با تخلیه از طریق کچ‌شدن دیگ.
- AME: مجهز به ماریپچ اکسترودر، مناسب برای محصولات که تخلیه آن‌ها دشوار است.

امکانات ویژه میکسر :

- قابلیت کار در شرایط تحت خلأ و یا فشار.
- امکان افزودن ژاکت حرارتی یا سرمایشی برای دیگ و جداره دوم.
- در نسخه AME، قالب یا نازل خروجی اکسترودر می‌تواند متناسب با شکل دلخواه محصول نهایی طراحی شود.
- طراحی مقاوم و فشرده، ایده‌آل برای آزمایشگاه‌های تحقیق و توسعه (R&D) یا محیط‌های تولید در مقیاس کوچک.
- میکسر دابل سیگما آزمایشگاهی یک ابزار ضروری برای توسعه فرمولاسیون‌های جدید است، زیرا در هر فرآیند نتایجی همگن و پایدار تضمین می‌کند.



ویژگی‌ها / مشخصات فنی میکسر سیگما (Z-Blade Mixer)

ویژگی‌ها (Features)	استاندارد	سفارشی اختیاری
ساخت کامل از استنلس استیل (Full stainless steel construction throughout)	✓	
محفظه اختلاط با دو پره Z-شکل در مخزن دو ترفافی (Double trough shaped mixing chamber with twin Z-Sigma blades)	✓	
محفظه گلند دو تکه جهت سهولت در نگهداری آب‌بندی (Split gland housings for easy seal maintenance)	✓	
ساختار کاملاً جوشکاری شده و مستحکم (Fully welded construction)	✓	
تخلیه دستی محفظه اختلاط (Manual tipping chamber - تا ۱۰ لیتر)	✓	
تخلیه هیدرولیکی محفظه اختلاط (Hydraulic tipping chamber - از ۱۰ تا ۵۰۰ لیتر)	✓	
تابلو کنترل لمسی HMI جهت کاربری آسان (HMI control panel for easy operation)	✓	
انتخاب نوع پرها (صنعتی، تجاری یا ترکیبی) - (Choice of blade arrangements (bakery, commercial or combined)	✓	
طراحی بهداشتی برای تمیزکاری آسان (Easy clean end-plates - تا ۳۵ لیتر)	✓	
طراحی سفارشی تیغه شامل پره‌های منحنی (Custom blade design including curved blades)		○
درب ریجید (Rig Lid) قابل اتوماسیون (Integrated rigid lid for automation)		○
شیر تخلیه در کف مخزن با انواع شیرهای خروجی سفارشی (Bottom outlet discharge with fitting outlet valves)		○
ژاکت حرارتی و سرمایشی برای کنترل دما (Heating and cooling jacket)		○
مدل‌های سنگین‌کار برای مواد با ویسکوزیته بالا (Heavy-duty models for stiffer products)		○
مدل‌های خلأ برای خشک‌سازی یا هواگیری محصول (Vacuum models for drying or de-aerating the product)		○
مدل‌های ضد انفجار مطابق استاندارد ATEX (ATEX certified models)		○
درایو با سرعت متغیر (Variable speed drive)		○
افزودن مایعات در حین فرآیند (Liquid additions)		○
قطعات تماس با محصول از جنس استیل سخت یا صیقلی، قابل سفارشی‌سازی با پرداخت‌های مختلف (Hardened steel or polished stainless contact parts)		○
مدل‌های سفارشی شما		○



DOUBLE ARM MIXERS - DOUBLE SIGMA KNEADER

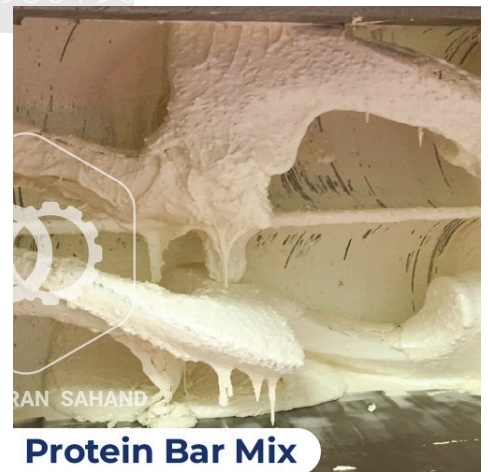
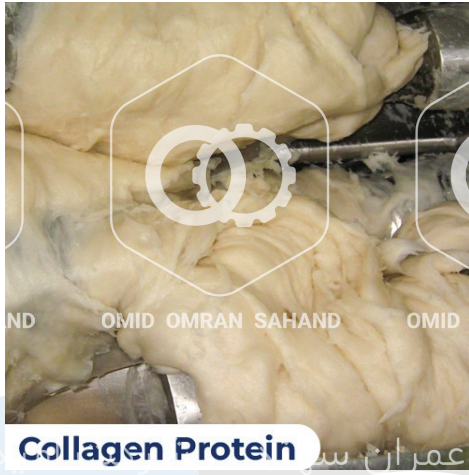
omidomranco.com

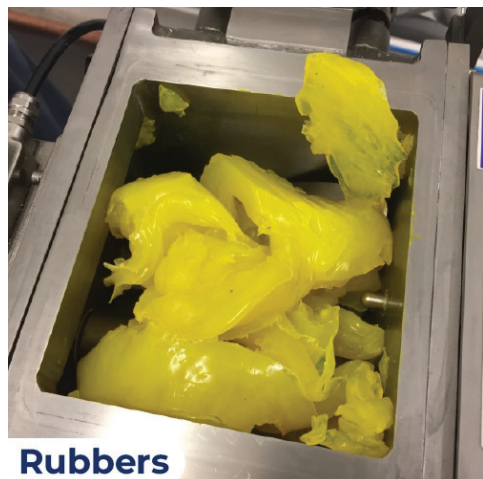


04133133036 - 09351967545



شرکت امید عمران سهند





Rubbers



Sticky Mastics



Sealants

امید عمران سهند

نامی آشنا در صنعت تولید انواع میکسرهای صنعتی



Clays



Toilet Rim Block



Sugar Paste

وب سایت :

www.omidomranco.com
www.omidomran.com

ایمیل :

sell@omidomranco.com

تلفن :

04133133036
09351967545
09142178355
09144027990

نشانی : تبریز - اول اتوبان سهند - شهرک صنعتی شهید سلیمانی ،
نرسیده به فلکه چهارم ، بلوار هایتک ، بعد از نیروگاه پست برق